

PRISMA ESG CHF Bonds

XO INVESTMENTS SA, NEUCHÂTEL

Gestion déléguée depuis le 19.05.2017

Le groupe de placements investit dans des obligations à haut rendement libellées en CHF émises par des émetteurs suisses ou étrangers. L'objectif de gestion est de viser un rendement supérieur à celui des obligations émises par la Confédération sur le moyen/long terme. Le groupe de placements est catégorisé comme «mixte» car une allocation maximale de 15% de sa fortune est autorisée en obligations perpétuelles, qui sont considérées comme des «placements alternatifs» au sens de l'art. 53. al. 3, let. a OPP2. PRISMA ESG CHF Bonds respecte les critères d'investissement durable de la Fondation.

PERFORMANCE INDEXÉE*

PRISMA ESG CHF Bonds (19.05.2017=100, 25.11.2022=90,28)



PERFORMANCES MENSUELLES*

Performances annuelles [%]	Performances mensuelles [%]												
	Janv.	Févr.	Mars	Avr.	Mai	Juin	Juil.	Août	Sept.	Oct.	Nov.	Déc.	
0,29					0,26	-0,18	0,28	0,26	-0,10	-0,18	-0,20	0,14	2017
-4,81	0,32	0,15	0,00	0,23	-2,74	-0,27	0,71	-0,68	-1,13	-0,40	-0,45	-0,61	2018
4,11	1,65	1,68	0,48	0,59	-0,77	-0,16	0,86	-1,23	0,11	-0,31	0,55	0,63	2019
-2,16	0,31	-1,21	-10,58	3,08	0,64	1,70	-0,23	-0,21	0,98	0,50	2,39	1,17	2020
2,90	0,35	0,66	0,48	0,98	-0,06	0,52	0,51	0,16	-0,18	-0,31	-0,53	0,28	2021
-11,19	-1,54	-3,98	-1,09	-0,69	-0,66	-1,69	0,79	-1,28	-2,15	0,58			2022

PERFORMANCES AU 25 NOVEMBRE 2022*

	2019	2020	2021	2022	Depuis le 19.05.17	Vol. ann.
PRISMA ESG CHF Bonds	4,11%	-2,16%	2,90%	-9,77%	-9,72%	4,85%

*Les performances se réfèrent à la classe I.

CARACTÉRISTIQUES

Classification OPP 2

Obligations

Banque dépositaire

Credit Suisse (Suisse) SA, Zurich

Administrateur

Credit Suisse Funds SA, Zurich

Distribution

Key Investment Services (KIS) SA, Morges

Auditeur

Ernst & Young SA

Numéro de valeur

Classe I: 36657868

Classe S: 36657860

Classe D: 36657877

Ticker Bloomberg

Classe I: PRICHBI SW

Classe S: PRICHBS SW

Classe D: PRICHBD SW

Code ISIN

Classe I: CH0366578687

Classe S: CH0366578604

Classe D: CH0366578778

Devise de référence

Franc suisse (CHF)

Date de lancement

19 mai 2017

Date de fin d'exercice

31 mars

Publication des cours

Telekurs, Reuters, Bloomberg, Morningstar et PRISMA Fondation

Prix d'émission

CHF 1'000

VNI au 25.11.2022

Classe D: CHF 917,42

Classe I: CHF 902,76

Classe S: CHF 905,54

Fortune sous gestion

CHF 33,5 mio

Liquidité

hebdomadaire

Délai de souscription

jeudi 17h00

Délai de rachat de parts

lundi 17h00

Date de règlement / souscription

T+2 (mardi)

Date de règlement / rachat de parts

T+4 (jeudi)

Frais de souscription

aucun frais de souscription

Frais de rachat

les frais de remboursement sont dégressifs en fonction de la durée de détention des parts:

- 0,50% pour moins d'un mois de préavis

- 0% dès 1 mois de préavis

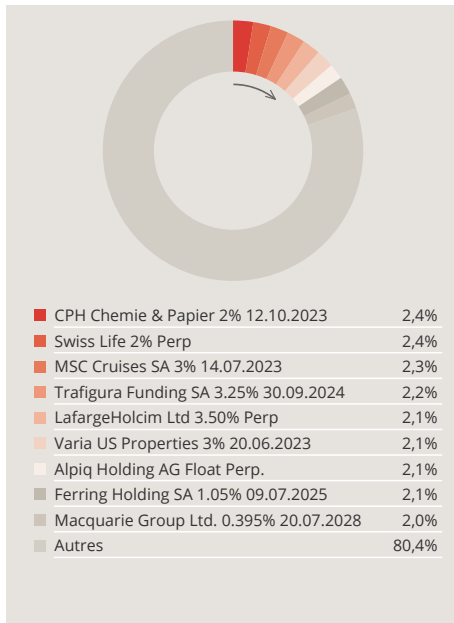
TER KGAST au 31.03.2022

Classe I: 0,48%

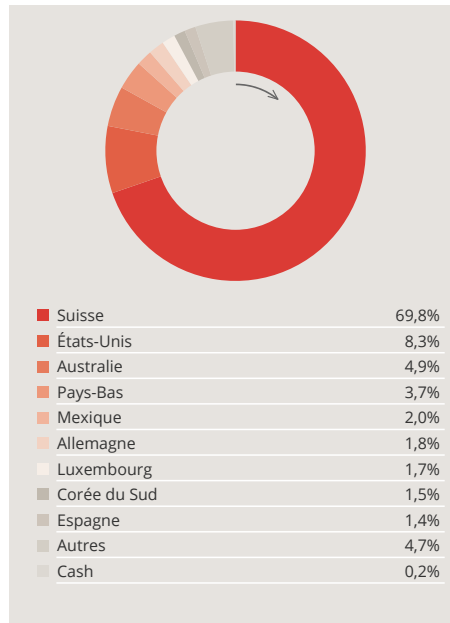
Classe S: 0,41%

Classe D: 0,17%

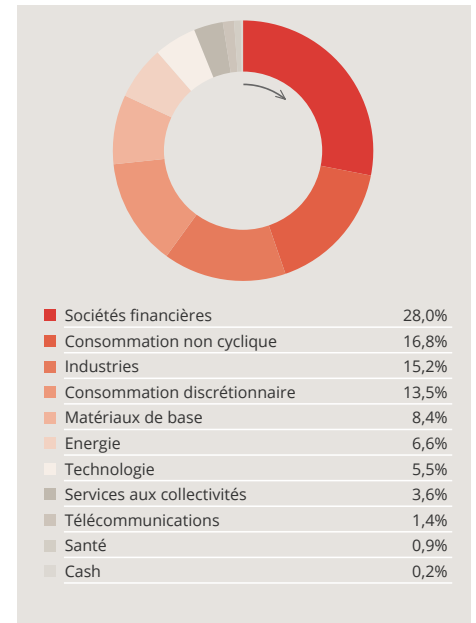
POSITIONS PRINCIPALES



RÉPARTITION GÉOGRAPHIQUE



RÉPARTITION SECTORIELLE



POLITIQUE ESG

Sélection négative

- [+] Émetteurs exclus par l'Association suisse pour des investissements responsables (ASIR);
- [+] Émetteurs exclus par le fonds souverain norvégien.

Limitation des risques ESG

- [+] Les émetteurs domiciliés dans les pays dont l'indice de liberté économique est inférieur à 60 d'après le classement de The Heritage Foundation (www.heritage.org) ne peuvent représenter plus de 2% par pays et pas plus de 1% par émetteur individuel;
- [+] Les émetteurs domiciliés dans les pays dont l'indice de corruption est inférieur à 50 d'après le classement de Transparency International (www.transparency.org) ne peuvent représenter plus de 2% par pays et pas plus de 1% par émetteur individuel.

LA FONDATION D'INVESTISSEMENT PRISMA ENTRE PROFESSIONNELS DE LA PRÉVOYANCE

PRISMA est une fondation d'investissement à but non lucratif créée en 2000 sous l'impulsion d'institutions de prévoyance du 2^e pilier. Aujourd'hui, PRISMA figure comme l'une des rares institutions en Suisse pilotée par des professionnels de la prévoyance pour des professionnels de la prévoyance. La Fondation compte un grand nombre de membres-investisseurs, auxquels elle offre avec la plus grande transparence la gestion d'une gamme de placements diversifiée et innovante. Architecture ouverte, PRISMA gère des approches et des techniques de gestion spécialisées avec un ratio rendement/risque attrayant et répondant aux attentes spécifiques des caisses de pension.

Avec une volonté affirmée de ne pas reproduire ce qui existe déjà, PRISMA propose des solutions d'investissement spécifiques et novatrices.

GROUPES DE PLACEMENTS

Actions

PRISMA ESG SPI® Efficient
PRISMA Global Residential Real Estate
PRISMA ESG Sustainable SOCIETY
PRISMA ESG China Equities
PRISMA Global Emerging Markets Equities

Obligations

PRISMA ESG World Convertible Bonds
PRISMA Global Credit Allocation
PRISMA ESG CHF Bonds
PRISMA Renminbi Bonds

Produits Alternatifs

PRISMA ESG Private Equity Co-Invest 1
PRISMA SHARP

Immobilier

PRISMA Previous Responsible Residential Real Estate
PRISMA Redbrix Real Estate

PRISMA Fondation - Rue du Sablon 2 - 1110 Morges - Tél. 0848 106 106 - info@prisma-fondation.ch - www.prisma-fondation.ch

Ce document commercial est exclusivement conçu à des fins d'information et ne constitue pas un conseil en investissement de produits financiers. Du fait de leur simplification, les informations contenues dans ce document peuvent n'être que partielles. Elles peuvent être subjectives et sont susceptibles d'être modifiées sans préavis. Toutes ces données ont été établies de bonne foi sur la base d'informations de marché. Pour ceux de ces éléments qui proviennent de sources d'information externes, leur exactitude ne saurait être garantie. Les performances passées ne sont pas un indicateur fiable des performances futures. La responsabilité de PRISMA Fondation ne saurait être engagée par une prise de décision sur la base de ces informations. Il est recommandé aux investisseurs qui envisagent d'investir dans ce produit, de ne pas fonder leur décision sur les seuls éléments contenus dans ce document. Tous les documents constituant la base légale dans le cadre d'un éventuel placement peuvent être obtenus sans frais auprès de PRISMA Fondation.