

PRISMA ESG Global Emerging Markets Equities

SCHRODERS, LONDRES

Gestion déléguée depuis le 30.04.2021

La stratégie cherche à capturer les opportunités de croissance offertes par les pays émergents, en suivant trois thèmes majeurs: la démographie, la Chine et la «post globalisation», ainsi que la durabilité. Après une allocation géographique pilotée par un processus systématique multicritère, la sélection de valeurs au sein de chaque pays est basée sur les convictions les plus fortes de l'équipe de gestion. Les facteurs ESG étant particulièrement discriminants dans l'univers des titres émergents, ils sont intégrés à chaque étape du processus de construction de portefeuille.

PERFORMANCE INDEXÉE*

PRISMA ESG Global Emerging Markets Equities (26.06.2015=100, 08.05.2026=201,55)

— PRISMA ESG Global Emerging Markets Equities
— MSCI EM TR Net [CHF]



PERFORMANCES MENSUELLES*

Performances annuelles [%] | Performances mensuelles [%]

MSCI EM TR Net [CHF]	Janv.	Févr.	Mars	Avr.	Mai	Juin	Juil.	Août	Sept.	Oct.	Nov.	Déc.		
16,34	18,10	8,71	1,62	1,22	4,13	-8,03	3,01	0,10	-3,26	2,16	2,85	1,30	3,89	2019
7,99	11,69	-3,72	-2,85	-15,20	7,86	0,99	5,97	4,06	2,43	-0,17	1,30	8,10	4,69	2020
0,46	-1,91	4,35	2,64	0,71	-0,99	1,16	3,49	-5,88	3,09	-2,29	-0,93	-4,33	-2,37	2021
-18,86	-19,33	0,43	-6,71	-1,28	-0,92	-1,27	-8,96	0,04	3,11	-11,88	2,50	9,04	-3,60	2022
-0,10	0,01	9,53	-3,26	-1,15	-4,03	2,14	3,36	1,72	-4,80	-2,10	-4,11	3,69	-0,03	2023
15,76	15,36	-3,74	7,90	6,95	2,60	-0,31	2,16	-2,89	-1,84	3,52	-1,16	-1,01	2,94	2024
16,77	23,07	2,15	-3,33	-0,28	-7,21	5,97	2,05	4,77	5,15	5,46	5,23	-1,64	3,57	2025
13,04	16,71	5,80	4,60	-7,67	14,22									2026

PERFORMANCES AU 8 MAI 2026*

	2023	2024	2025	2026	Depuis le 26.06.15	Vol. ann.
PRISMA ESG Global Emerging Markets Equities	0,01%	15,36%	23,07%	24,05%	101,55%	17,08%
MSCI Emerging Markets TR Net [CHF]	-0,10%	15,76%	16,77%	20,21%	87,62%	17,42%

*Les performances se réfèrent à la classe II.

CARACTÉRISTIQUES

Classification OPP 2

Actions

Banque dépositaire

UBS Switzerland AG, Zurich

Administrateur

UBS Switzerland AG, Zurich

Distribution

Key Investment Services (KIS) SA, Morges

Auditeur

BDO SA

Numéro de valeur

Classe I: 112848829

Classe II: 27699766

Ticker Bloomberg

Classe I: PREMEIC SW

Classe II: PEMKEQA SW

Code ISIN

Classe I: CH1128488298

Classe II: CH0276997662

Devise de référence

Franc suisse (CHF)

Date de lancement

26 juin 2015

Date de fin d'exercice

31 mars

Benchmark indicatif

MSCI Emerging Markets TR Net [CHF]

Publication des cours

SIX Financial Information, LSEG, Bloomberg, Morningstar et PRISMA Fondation

Prix d'émission

CHF 1'000

VNI au 08.05.2026

Classe I: CHF 2'011,32

Classe II: CHF 2'015,45

Fortune sous gestion

CHF 24,4 mio

Liquidité

hebdomadaire

Délai de souscription

jeudi 17h00

Délai de rachat de parts

jeudi 17h00

Date de règlement / souscription

T+4 (jeudi)

Date de règlement / rachat de parts

T+4 (jeudi)

Frais de souscription

aucun frais de souscription

Frais de rachat

les frais de remboursement sont dégressifs en fonction de la durée de détention des parts:

- 0,50% de 0 à 6 mois

- 0,25% de 6 à 12 mois

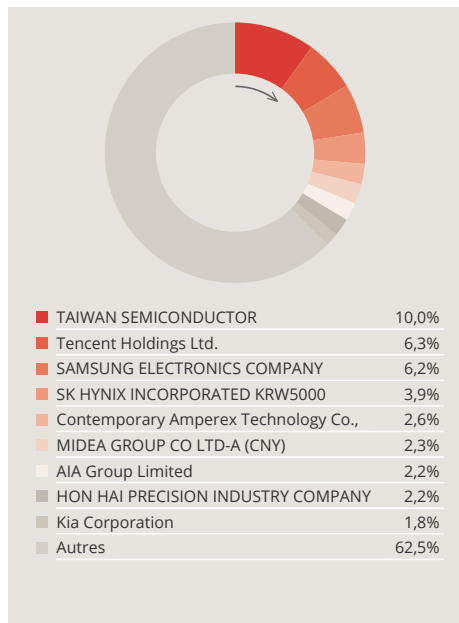
- 0% dès 12 mois

TER KGAST au 31.03.2025

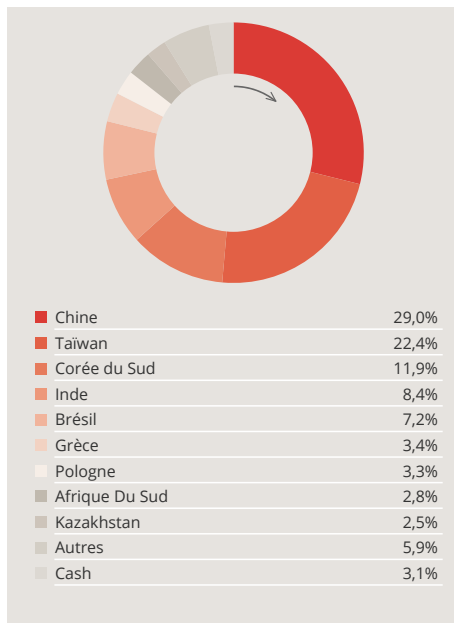
Classe I: 1,29%

Classe II: 1,18%

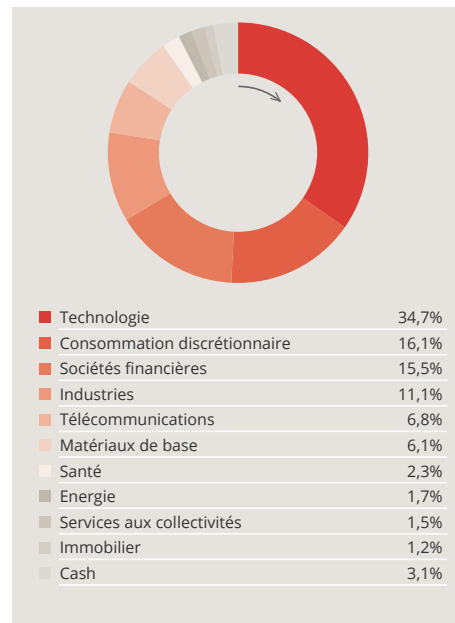
POSITIONS PRINCIPALES



RÉPARTITION GÉOGRAPHIQUE



RÉPARTITION SECTORIELLE



STRATÉGIE D'INVESTISSEMENT

- [+] L'objectif est de surperformer l'indice MSCI Emerging Markets net TR sur une période de 3 à 5 ans, après frais;
- [+] Sélection de pays «top-down» puis sélection des valeurs «best ideas»;
- [+] Typiquement 40 – 60 positions en portefeuille;
- [+] Active Share > 75%, tracking error entre 2% et 8%;
- [+] Faible rotation de portefeuille (< 80%);
- [+] Max. 10% de surpondération par pays vs. indice;
- [+] Max. 2,5% de surpondération vs. indice par position, mais max. 10% en absolu;
- [+] Gestion dynamique du cash pour réduire temporairement le risque.

LA FONDATION D'INVESTISSEMENT PRISMA ENTRE PROFESSIONNELS DE LA PRÉVOYANCE

PRISMA est une fondation d'investissement à but non lucratif créée en 2000 sous l'impulsion d'institutions de prévoyance du 2^e pilier. Aujourd'hui, PRISMA figure comme l'une des rares institutions en Suisse pilotée par des professionnels de la prévoyance pour des professionnels de la prévoyance. La Fondation compte un grand nombre de membres-investisseurs, auxquels elle offre avec la plus grande transparence la gestion d'une gamme de placements diversifiée et innovante. Architecture ouverte, PRISMA gère des approches et des techniques de gestion spécialisées avec un ratio rendement/risque attrayant et répondant aux attentes spécifiques des caisses de pension.

Avec une volonté affirmée de ne pas reproduire ce qui existe déjà, PRISMA propose des solutions d'investissement spécifiques et novatrices.

GROUPES DE PLACEMENTS

Actions

PRISMA ESG SPI® Efficient
PRISMA Global Residential Real Estate
PRISMA ESG Sustainable SOCIETY
PRISMA ESG Global Emerging Markets Equities

Obligations

PRISMA ESG World Convertible Bonds
PRISMA Global High Yield
PRISMA Global Bonds

Produits Alternatifs

PRISMA ESG Private Equity Co-Invest 1
PRISMA ESG Private Equity Co-Invest 2
PRISMA Alternative Multi-Manager
PRISMA SHARP
PRISMA BEYONDER

Immobilier

PRISMA Previous Responsible Residential Real Estate
PRISMA Redbrix Real Estate

PRISMA Fondation - Rue du Sablon 2 - 1110 Morges - Tél. 0848 106 106 - info@prisma-fondation.ch - www.prisma-fondation.ch

Ce document commercial est exclusivement conçu à des fins d'information et ne constitue pas un conseil en investissement de produits financiers. Du fait de leur simplification, les informations contenues dans ce document peuvent n'être que partielles. Elles peuvent être subjectives et sont susceptibles d'être modifiées sans préavis. Toutes ces données ont été établies de bonne foi sur la base d'informations de marché. Pour ceux de ces éléments qui proviennent de sources d'information externes, leur exactitude ne saurait être garantie. Les performances passées ne sont pas un indicateur fiable des performances futures. La responsabilité de PRISMA Fondation ne saurait être engagée par une prise de décision sur la base de ces informations. Il est recommandé aux investisseurs qui envisagent d'investir dans ce produit, de ne pas fonder leur décision sur les seuls éléments contenus dans ce document. Tous les documents constituant la base légale dans le cadre d'un éventuel placement peuvent être obtenus sans frais auprès de PRISMA Fondation.