

## PRISMA Alternative Multi-Manager

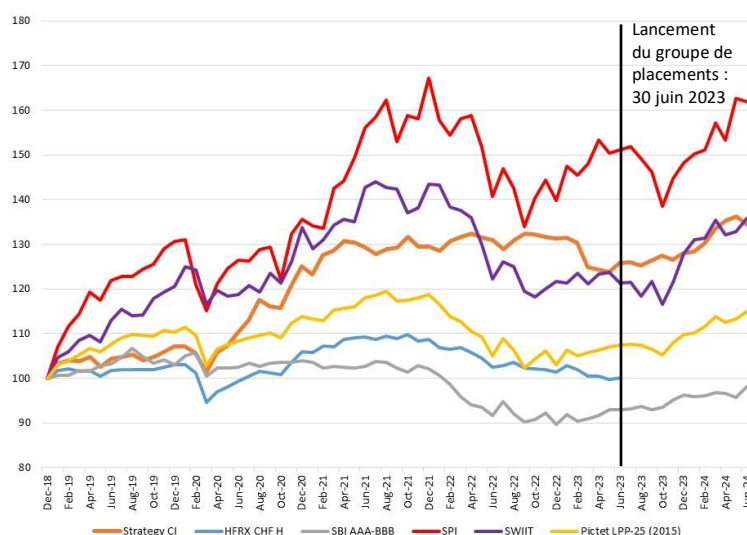
### EN RÉSUMÉ

- Stratégie alternative visant à générer une **performance absolue** et **décorrélée des principales classes d'actifs**.
- **Lancée fin 2018** en mandat dédié par une caisse de pension suisse.
- Sélection diversifiée de gérants « Global Macro » et « Equity Long/Short ».
- Géré par Ceresio Investors, qui ont **plus de 50 ans d'expérience réussie en gestion alternative**.
- **Overlay discrétionnaire** de l'exposition résiduelle en actions.
- Couverture de change : **min. 80% en CHF**.
- Valorisation **mensuelle**, avec sorties trimestrielles (préavis de 90 jours), pas de lock-up.

### STRATÉGIE & PORTEFEUILLE

- Univers d'investissement : gérants **Global Macro** et **Equity Long/Short**.
- **Gérants 100% discrétionnaires** (exclusion des stratégies systématiques ou « Black Box »).
- **Due diligence approfondie** basée sur une expérience de sélection de gérants alternatifs de plus de 50 ans.
- **Allocation stratégique** déterminée par le Comité d'Investissement du groupe de placements, tenant compte des facteurs macro-économiques et de marché.
- Allocation à certains gérants fermés de longue date ou difficiles d'accès, comme **Caxton, Tudor, Brevan Howard, Marshall Wace**, etc.

### TRACK RECORD – PERFORMANCES COMPAREES



### TRACK RECORD – CARACTERISTIQUES DE RENDEMENT ET DE RISQUE

	Stratégie Ceresio Inv.	SBI AAA-BBB TR	SPI TR	SXI Real Estate Funds	Pictet LPP-25 (2015)
Performance p.a.	<b>5.5 %</b>	- 0.4 %	9.2 %	5.7 %	2.5 %
Volatilité	<b>5.9 %</b>	5.1 %	12.7 %	9.6 %	6.2 %
Ratio Sharpe (0%)	<b>0.93</b>	- 0.07	0.72	0.59	0.41
Max. DD	<b>- 6.4 %</b>	- 13.7 %	- 19.9 %	- 18.0 %	- 14.3 %
Corrélation	<b>1.00</b>	0.00	0.32	0.28	0.32

Sources : Banca del Ceresio, Bloomberg | Période : 31.12.2018 – 30.06.2024 | Performances en CHF (stratégie CI nette de tous frais)

## LE GÉRANT

- Ceresio Investors fait partie de la **Banca del Ceresio**, fondée en 1958 à Lugano.
- Banca del Ceresio est une **banque privée spécialisée dans la gestion de patrimoine**, dans la consolidation fiscale et patrimoniale et dans les investissements et conseils en entreprise, fondée à l'origine en 1919 à Milan par Antonio Foglia, et basée en Suisse depuis 1958.
- Ceresio Investors a été l'un des **premiers investisseurs dans le fonds Quantum de George Soros au début des années 1960** et a bâti depuis une **riche expérience dans la sélection de gérants alternatifs**. Ses équipes de gestion sont basées à Lugano, Londres et Milan.
- Ceresio Investors est l'un des trois co-gérants historiques du **fonds multi-gérants alternatifs Haussmann Holdings**, lancé en 1973 et qui a généré une **surperformance nette annualisée en USD de 5.75% p.a.** par rapport au MSCI World (30.11.1973 – 30.06.2023) avec une volatilité de 3 points de moins.

## SIMULATION : 80% PICTET LPP25 & 20% STRATEGIE CI



Sources : Banca del Ceresio, KIS, Bloomberg | Période : 31.12.2018 – 30.06.2024 | Rebalancing annuel | Performances en CHF (nettes de frais pour la Stratégie Ceresio Investors)

## LA FONDATION D'INVESTISSEMENT PRISMA : ENTRE PROFESSIONNELS DE LA PRÉVOYANCE

PRISMA est une fondation d'investissement à but non lucratif créée en 2000 sous l'impulsion d'institutions de prévoyance du 2ème pilier. Aujourd'hui, PRISMA figure comme l'une des rares institutions en Suisse pilotée par des professionnels de la prévoyance pour des professionnels de la prévoyance. La Fondation compte un grand nombre de membres-investisseurs, auxquels elle offre avec la plus grande transparence la gestion d'une gamme de placements diversifiée et innovante. Architecture ouverte, PRISMA gère des approches et des techniques de gestion spécialisées avec un ratio rendement/ risque attrayant et répondant aux attentes spécifiques des caisses de pension.

**Avec une volonté affirmée de ne pas reproduire ce qui existe déjà, PRISMA propose des solutions d'investissement spécifiques et novatrices.**

## GROUPES DE PLACEMENTS

### Actions

PRISMA ESG SPI® Efficient  
 PRISMA Global Residential Real Estate  
 PRISMA ESG Sustainable SOCIETY  
 PRISMA ESG China Equities  
 PRISMA ESG Global Emerging Markets Equities

### Obligations

PRISMA ESG World Convertible Bonds  
 PRISMA ESG Global Credit Allocation  
 PRISMA ESG CHF Bonds

### Infrastructure

PRISMA ESG Global Infrastructure

### Produits Alternatifs

PRISMA ESG Private Equity Co-Invest 1  
 PRISMA Alternative Multi-Manager  
 PRISMA SHARP

### Immobilier

PRISMA Previous Responsible Residential Real Estate  
 PRISMA Redbrix Real Estate

Fondation PRISMA Rue du Sablon 2 | 1110 Morges | T 021 804 80 70 | info@fondation-prisma.ch | www.fondation-prisma.ch

Ce document commercial est exclusivement conçu à des fins d'information et ne constitue pas un conseil en investissement de produits financiers. Du fait de leur simplification, les informations contenues dans ce document peuvent n'être que partielles. Elles peuvent être subjectives et sont susceptibles d'être modifiées sans préavis. Toutes ces données ont été établies de bonne foi sur la base d'informations de marché. Pour ceux de ces éléments qui proviennent de sources d'information externes, leur exactitude ne saurait être garantie. Les performances passées ne sont pas un indicateur fiable des performances futures. La responsabilité de la Fondation PRISMA ne saurait être engagée par une prise de décision sur la base de ces informations. Il est recommandé aux investisseurs qui envisagent d'investir dans ce produit, de ne pas fonder leur décision sur les seuls éléments contenus dans ce document. Tous les documents constituant la base légale dans le cadre d'un éventuel placement peuvent être obtenus sans frais auprès de la Fondation PRISMA.