

PRISMA Alternative Multi-Manager

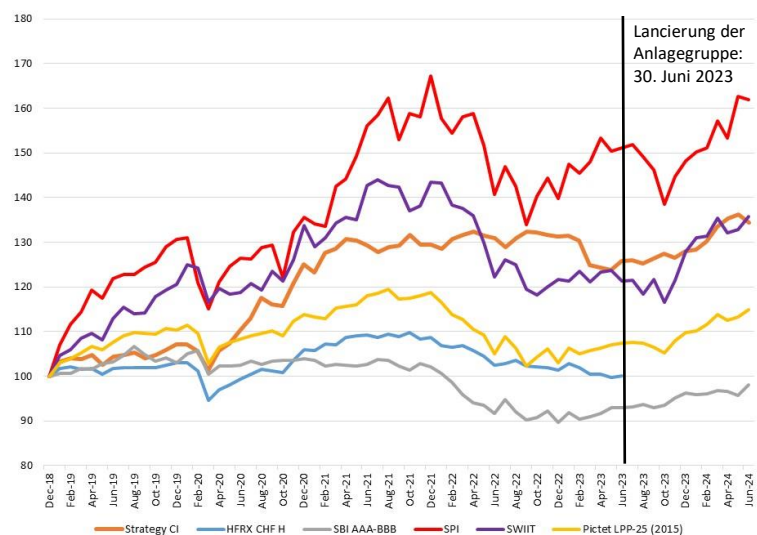
ZUSAMMENFASSUNG

- Alternative Strategie zur Erzielung einer **absoluten, von den Hauptanlageklassen unkorrelierten Rendite**
- Als spezifisches Mandat von einer Schweizer Pensionskasse **Ende 2018 lanciert**
- Diversifizierte Auswahl an «*Global Macro*» und «*Equity Long/Short*» Manager
- Verwaltet von Ceresio Investors, **mehr als 50 Jahre erfolgreiche Erfahrung in der alternativen Vermögensverwaltung**
- **Diskretionäres Overlay** des verbleibenden Aktienexposures
- Währungsabsicherung: **Min. 80 % in CHF**
- **Monatliche Bewertung**, mit vierteljährlichen Ausstiegen (90 Tage Kündigungsfrist), kein Lock-up

STRATEGIE & PORTFOLIO

- Anlageuniversum: **Global Macro** und **Equity Long/Short** Manager
- **100 % diskretionäre Manager** (Ausschluss von systematischen oder «*Black Box*»-Strategien)
- **Fundierte Due Diligence** auf der Grundlage einer über 50-jährigen Erfahrung bei der Auswahl alternativer Vermögensverwalter
- **Strategische Allokation**, die vom Anlageausschuss der Anlagegruppe unter Berücksichtigung von makroökonomischen und Marktfaktoren festgelegt wird
- Allokation in bestimmte seit langem geschlossene oder schwer zugänglichen Manager, z.B. **Caxton, Tudor, Brevan Howard, Marshall Wace**, usw.

TRACK RECORD – VERGLEICH PERFORMANCES



TRACK RECORD – RENDITE- UND RISIKOMERKMALE

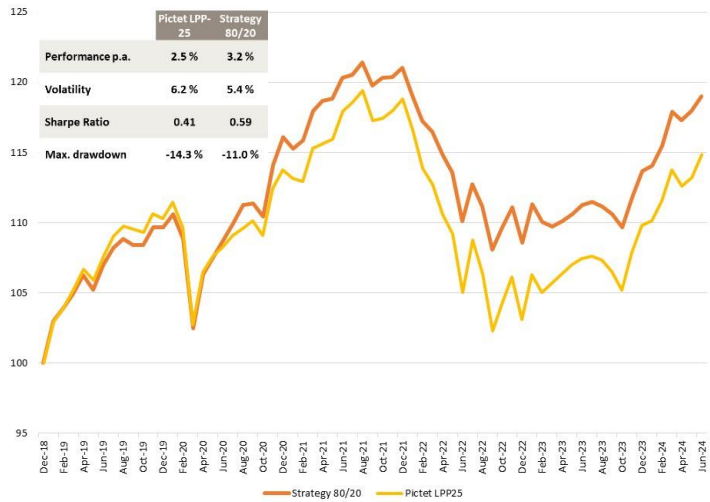
	Strategie Ceresio Inv.	SBI AAA-BBB TR	SPI TR	SXI Real Estate Funds	Pictet LPP-25 (2015)
Performance p.a.	5.5 %	- 0.4 %	9.2 %	5.7 %	2.5 %
Volatilität	5.9 %	5.1 %	12.7 %	9.6 %	6.2 %
Sharpe ratio (0%)	0.93	- 0.07	0.72	0.59	0.41
Max. DD	- 6.4 %	- 13.7 %	- 19.9 %	- 18.0 %	- 14.3 %
Korrelation	1.00	0.00	0.32	0.28	0.32

Quelle : Banca del Ceresio, Bloomberg | Periode : 31.12.2018 – 30.06.2024 | Performances in CHF (Strategie CI Netto, nach Abzug aller Gebühren)

DER VERWALTER

- Ceresio Investors ist Teil der **Banca del Ceresio**, die 1958 in Lugano gegründet wurde.
- Banca del Ceresio ist eine **Privatbank**, die sich auf **Vermögensverwaltung**, Steuer- und Vermögenskonsolidierung sowie Investitionen und Unternehmensberatung spezialisiert hat. Sie wurde ursprünglich 1919 von Antonio Foglia in Mailand gegründet und hat seit 1958 ihren Sitz in der Schweiz.
- Ceresio Investors war **Anfang der 1960er Jahre einer der ersten Investoren in den Quantum Fund von George Soros** und hat seitdem eine **reiche Erfahrung in der Auswahl von alternativen Managern aufgebaut**. Seine Managementteams sind in Lugano, London und Mailand ansässig.
- Ceresio Investors ist einer der drei historischen Co-Manager des 1973 aufgelegten alternativen Multi-Manager-Fonds Haussmann Holdings, der eine annualisierte **Netto-Outperformance in USD von 5.75 % p.a. gegenüber dem MSCI World (30.11.1973 - 30.06.2023)** bei einer um 3 Prozentpunkte geringeren Volatilität erzielte.

SIMULATION : 80 % PICTET LPP25 & 20 % STRATEGIE



Quelle : Banca del Ceresio, KIS AG, Bloomberg | Periode : 31.12.2018 – 30.06.2024 | Jährliches Rebalancing | Performances in CHF (Netto für die Strategie Ceresio Investors)

DIE ANLAGESTIFTUNG PRISMA VON VORSORGEFACHLEUTEN FÜR VORSORGEFACHLEUTE

Die PRISMA ist eine gemeinnützige Anlagestiftung, die im Jahr 2000 von Vorsorgeeinrichtungen der 2. Säule gegründet wurde. Heute ist PRISMA eine der wenigen nationalen Institutionen, die direkt von Fachleuten Schweizer Pensionskassen geführt wird. Die Anlagestiftung verfügt über eine grosse Anzahl von Mitglieder-Investoren, denen sie die Verwaltung einer diversifizierten und innovativen Palette von Anlageprodukten mit grösstmöglicher Transparenz anbietet. Die offene Architektur von PRISMA ermöglicht spezialisierte Managementansätze und -techniken mit einem attraktiven Risiko-Ertrags-Verhältnis, die den spezifischen Bedürfnissen von Pensionskassen entsprechen.

Mit dem festen Willen, nicht einfach nur Bestehendes zu reproduzieren, schlägt die PRISMA Anlagestiftung spezifische und innovative Anlagelösungen vor.

ANLAGEGRUPPEN

Aktien

PRISMA ESG SPI® Efficient
PRISMA Global Residential Real Estate
PRISMA ESG Sustainable SOCIETY
PRISMA ESG China Equities
PRISMA ESG Global Emerging Markets Equities

Obligationen

PRISMA ESG World Convertible Bonds
PRISMA ESG Global Credit Allocation
PRISMA ESG CHF Bonds

Infrastruktur

PRISMA ESG Global Infrastructure

Alternative Anlagen

PRISMA ESG Private Equity Co-Invest 1
PRISMA Alternative Multi-Manager
PRISMA SHARP

Immobilien

PRISMA Previous Responsible Residential Real Estate
PRISMA Redbrix Real Estate

PRISMA Anlagestiftung Rue du Sablon 2 | 1110 Morges | T 021 804 80 70 | info@prismaanlagestiftung.ch | www.prismaanlagestiftung.ch

Dieses Dokument dient einzig zu Informationszwecken und stellt keine Anlageberatung für Finanzprodukte dar. Aufgrund ihrer Vereinfachung sind die in diesem Dokument enthaltenen Informationen nur teilweise zutreffend. Sie können subjektiv sein und können ohne vorherige Ankündigung geändert werden. Alle diese Angaben wurden in gutem Glauben auf den Grundlagen von Marktinformationen erstellt. Für die aus externen Informationsquellen stammenden Elemente, kann die Richtigkeit nicht garantiert werden. Die Wertentwicklung in der Vergangenheit ist kein verlässlicher Indikator für die Zukünftige. Die PRISMA Anlagestiftung haftet nicht für Entscheidungen, die auf der Grundlage dieser Informationen getroffen werden. Anlegern, die eine Investition in dieses Produkt erwägen, wird empfohlen, ihre Entscheidung nicht allein auf die in diesem Dokument enthaltenen Elemente zu stützen. Alle Dokumente, die rechtliche Grundlagen für eine eventuelle Anlage bilden, können kostenlos bei der PRISMA Anlagestiftung angefordert werden.